



# *Cada dia més*

L'eina de comunicació família-escola

La revista de l'Escola Bressol



**Núm. 10**  
**Abril 2024**

## CONTINGUTS

|   |              |
|---|--------------|
| Salutacions.....  | <b>2</b>     |
| Publicació revista infància i La Marató.....  | <b>3-4</b>   |
| ELS JARDINS ARTÍSTICS PUBLICATS A LA REVISTA<br>INFÀNCIAPARTICIPACIÓ EN LA MARATÓ TV3 DESEMBRE 2023 |              |
| Assessorament educatiu.....   | <b>5-6</b>   |
| COL·LABORACIÓ ENTRE EL CDIAP I LES ESCOLES BRESSOL  |              |
| Projectes.....  | <b>7-8</b>   |
| PROJECTES EN FAMÍLIA. PARTICIPACIÓ FAMILIAR   |              |
| Formació.....   | <b>9</b>     |
| FORMACIÓ XARXA EMB REUS   |              |
| Criteris Pedagògics.....  | <b>10</b>    |
| MOVIMENT LLIURE   |              |
| La veu de les famílies.....   | <b>11-12</b> |
| CREIXENT JUNTS AMB L'ESCOLA OBERTA A L'EBM EL MARGALLÓ  |              |
| Recomanacions llibres 0-3 anys.....   | <b>13-14</b> |
| DEL BRESSOL A LA LLUNA / NOWORDBOOKS  |              |
| Comiat de l'EBM Los Catxapets.....  | <b>15</b>    |
| L'EMPREMTA I L'ESSÈNCIA DE L'EBM LOS CATXAPETS DE VILALBA DELS ARCS                                 |              |
| Adreces i telèfons/informació.....  | <b>16</b>    |



## SALUTACIONS

Arriba una nova edició de la nostra revista sobre les Escoles Bressol Municipals i la feina que dia rere dia realitza incansablement la comunitat educativa per oferir el millor servei possible en una etapa tant important per als nostres fills i filles.



La revista és un element que ens permet connectar els uns als altres i ens acompanya en un moment on infants i famílies ho aprenem tot per primer cop. Per això és tan important establir espais com aquest on podem acompanyar-nos mútuament i trobar el suport necessari.

Enguany, aprofito aquestes línies per recordar-vos l'aposta d'aquest govern municipal per l'educació pública i de qualitat. En aquesta línia, com ja sabeu, ben aviat serà realitat la nova Escola Bressol Municipal annexa a l'Escola Eduard Toda. Una EBM que construirem comptant amb tota la comunitat educativa.

Salutacions.

Sra. Pilar López Bastida  
Regidora d'Educació i Ciutadania  
Ajuntament de Reus

Em fa especial il·lusió presentar-vos aquesta nova edició de la Revista Cada dia més, que pretén donar un espai de lectura i reflexió de la importància tant rellevant que té el primer cicle d'educació infantil 0-3 i de l'educació 360°.



Com apoderada de la Fundació Educativa i Social, sento especial satisfacció de formar part d'aquest equip de professionals implicats i amb gran experiència reconeguda dins del món educatiu i com a ciutadana de Reus, m'enorgulleixo de fer bandera de la tasca que es desenvolupa dia a dia als centres educatius de primera infància gestionats per la Fundació.

Aprofito aquesta oportunitat, per agrair la vostra confiança en els professionals que conformen l'àrea educativa de la Fundació Educativa i Social i oferir-me a vosaltres sempre que ho necessiteu.

Salutacions.

Sra. Anabel Martínez  
Apoderada de la Fundació Educativa i Social

## NOTÍCIES

### **ELS JARDINS ARTÍSTICS PUBLICATS A LA REVISTA INFÀNCIA**

Durant el curs 2023-2024, l'edició 254 de la revista Infància es va fer eco dels Jardins Artístics, un projecte de la xarxa d'Escoles Bressol Municipals de Reus.

L'article destaca les potencialitats de l'experiència, que ofereix als infants propostes artístiques en la llibertat de l'espai natural. A més a més, ressalta el seu l'impacte, palès en les emocions que desperta en la petita infància i en la comunicació i expressió en diferents llengües.

El projecte, que ja recorre el seu tercer any de vida, continua sent una oda del valor del 0-3 com a etapa educativa i de la importància de teixir complicitats amb artistes, entitats i agents educatius del Municipi.



## NOTÍCIES

### ***PARTICIPACIÓ EN LA MARATÓ TV3 DESEMBRE 2023***

Com cada curs, la Fundació Educativa i Social amb la col·laboració de l'Ajuntament de Reus i les Escoles Bressols Municipals de la ciutat, han organitzat la campanya de recollida de donatius per a la Marató de TV3, aquest any 2023 destinada a la salut sexual i reproductiva.

Aquesta vuitena edició com a novetat, s'ha fet fora dels centres escolars, reunint a les famílies de les sis escoles bressol a la Palma, on s'ha proposat una tarda amb diferents activitats de caràcter distès, per aquesta trobada festiva s'han convidat diferents elements festius de la ciutat de Reus, el gegant Peret Ganxet, el Superdrac, el Xiquet i la Xiqueta, el Campi, l'Àliga Petita i dos follets de Nadal que van fer ballar a petits i grans, tot amenitzat amb la música del DJ Lausel Músic.

Dins d'aquesta trobada es va gaudir d'un berenar gentilera del Forn Sistarè i Ausolan/Cuinaigestió i del sorteig d'una barra de pa de 8kg entre tots els assistents.

És important compartir activitats amb les famílies, i fomentar la solidaritat des de ben petits.

La recaptació total va ser de 392,06€



## ASSESSORAMENT EDUCATIU

### COL·LABORACIÓ ENTRE EL CDIAP I LES ESCOLES BRESSOL

La xarxa d'Escoles Bressol Municipals de Reus comptem amb l'assessorament i acompanyament dels Centres de Desenvolupament Infantil i Atenció Precoç (CDIAP). Aquest organisme està format per un equip de professionals especialitzats en el desenvolupament infantil que treballen per donar als seus usuaris, infants de 0 a 6 anys, la millor atenció des dels àmbits de la Psicologia, la Pedagogia, la Neuropediatria, la Fisioteràpia, la Logopèdia i el Treball Social.

A l'escola bressol, quan una educadora detecta senyals d'alerta en un infant, pot demanar una interconsulta al CDIAP de referència, tenint en compte el municipi segons pertany la família, sempre amb una comunicació prèvia d'aquesta.

Com educadors, si identifiquem situacions de risc i detectem senyals d'alerta que poden afectar el desenvolupament de l'infant, la nostra tasca serà comunicar-ho a la família i que aquesta pugui fer una interconsulta sobre l'alerta al CDIAP que té com a referència i després saber si es deriva o no al CDIAP o altres.

***L'accés als serveis del CDIAP pot ser per derivació dels pediatres, dels educadors de l'escola bressol, dels mestres d'escola o els psicopedagogs de l'EAP, dels treballadors socials o directament per iniciativa de la família.***

***L'atenció que dona el CDIAP se centra en el suport, no tan sols a l'infant, sinó, i sobretot, a la seva família: en el suport emocional, en la reparació o restabliment de la vinculació afectiva, en els patrons d'interacció...***



**Detecció de senyals d'alerta**



**Comunicació a la família**



**Interconsulta**  
al CDIAP de referència.



**Derivació CDIAP**  
o altres.

Durant el curs escolar es duen a terme diferents activitats de prevenció entre El CDIAP i l'escola bressol. Aquestes són:

- **Coordinar totes les accions relacionades amb les necessitats educatives especials a l'escola bressol**
- **Donar suport i assessorament als professionals d'educació infantil 0-3**
- **Detectar infants amb necessitats educatives especials**
- **Planificar el procés de valoració dels infants amb NEE**
- **Intercanviar informació en relació amb els infants atesos**
- **Acordar estratègies conjuntes en relació amb aquests infants per aconseguir els objectius proposats d'acord amb les funcions de cadascú**

En definitiva, podem dir que el CDIAP ofereix un servei de prevenció, detecció, diagnòstic i tractament, dirigit a infants de 0-6 anys, que presentin trastorns en el seu desenvolupament, que es trobin en situació de risc de patir-los, o bé presentin alguna necessitat en la criança.



## PROJECTES

### ***PROJECTES EN FAMÍLIA. PARTICIPACIÓ FAMILIAR***

Les escoles bressol municipals donem molta importància a la relació amb les famílies i a mantenir una comunicació oberta, sou la clau pel bon funcionament dels centres. Ens agrada que compartiu tots els moments possibles amb nosaltres, des de dins, participant en l'educació dels vostres fills i filles.

La xarxa d'escoles bressol municipals comptem amb propostes que faciliten la participació de les famílies a l'escola. Es planifiquen entrevistes individualitzades amb els referents d'aula. Les reunions pedagògiques són un moment en què l'escola pot explicar a les famílies la nostra metodologia i propostes durant el curs. Es propicia la interacció diària durant les entrades i sortides, les famílies tenen accés a les estances poden compartir el dia a dia amb les educadores. Comptem amb el consell escolar, l'òrgan participatiu de la comunitat educativa on els representants de les famílies, educadores i ajuntament poden compartir reflexions i ser informats de l'organització del centre. El Bynapp és una eina digital amb la qual les famílies reben informació general del dia a dia de l'infant, i on els docents poden fer arribar moments de joc dels infants.





## PROJECTES

Les tardes en família ofereixen als familiars passar una tarda al mes acompanyant als seus fills i filles. Formant part i participant activament dins de l'espai on està el seu infant, compartint i coneixent a la resta de famílies. Un altre projecte que facilita passar una estona a l'estança és el Guaita, aquí la família pot venir a passar una estona a l'aula referent. Participar, observar el joc i les relacions que s'estableixen durant l'estona del matí.



Les escoles bressol juntament amb la Regidoria d'educació i ciutadania, organitzen tots els cursos els tallers i xerrades, un espai de coneixement i acompanyament de diferents professionals relacionats amb l'etapa 0-3 anys.



També cal parlar del moment de la **familiarització** a l'escola, aquest moment tan sensible on famílies i infants són acollits per primera vegada a l'escola bressol. Durant aquesta familiarització les famílies poden quedar-se acompanyant a l'infant, facilitant d'aquesta manera crear vincles entre educadora i infant. Donant un clima de confiança a aquesta nova etapa. A l'EBM El Margalló us oferim una escola bressol oberta sempre a les famílies a partir del projecte d'**Escola Oberta**. Amb la intenció que us la pugueu fer vostra, participar-hi activament i poder acompanyar als vostres fills durant la jornada escolar sempre que ho desitgeu i l'infant ho visqui positivament.

# FORMACIÓ

## FORMACIÓ XARXA EMB REUS

Els equips educatius i direccions de les Escoles Bressol Municipals cada curs donem molta importància a formar-nos pedagògicament. La formació contínua és d'una importància vital, ja que permet als professionals mantenir-se actualitzats en metodologies d'ensenyament i avenços en el camp pedagògic.

Formar-nos i reciclar-nos ens permet oferir una educació de major qualitat als infants, a banda que fomenta la col·laboració i motivació dels equips educatius ja que es donen espais per compartir coneixements i experiències, enriquint així la comunitat educativa en conjunt.



Aquest curs 2023-24, seguim apostant per la formació en la relació i vincle amb els infants en els moments de cura. I actualment, els equips educatius de la Xarxa de les EBM de Reus estem realitzant una formació a centre amb la formadora Rosa Paixà. Ella és educadora social, psicomotricista i actualment s'està formant com a professional Pikler.

En aquesta formació es pretén acompanyar als equips educatius en la reflexió entorn el concepte d'infant capaç. Capaç de ser protagonista del seu propi desenvolupament, capaç de relacionar-se amb l'entorn, amb l'altre i amb si mateix. L'objectiu és repensar aquests moments (en la realitat de cada escola) perquè puguin ser de màxima qualitat i puguin promoure d'aquesta manera una relació real de respecte entre l'educadora i l'infan

## CRITERIS PEDAGÒGICS

### MOVIMENT LLIURE

Els infants en els seus primers anys de vida aprenen i es comuniquen amb tot el cos. És a través d'ell, que van adquirint diversos coneixements. D'aquesta manera van desenvolupant les seves habilitats corporals i estructurant el seu pensament, per començar a tenir cert control emocional i també desenvolupar habilitats de relació amb els altres i el seu entorn.

A través del moviment es potencia i es reforça l'autoestima i l'autonomia dels infants. A partir de la pròpia vivència del propi cos i del plaer que els hi proporciona el moviment, van prenent consciència del jo i construeixen la seva identitat, així com aprenen a conèixer i acceptar els propis límits i els de l'entorn.

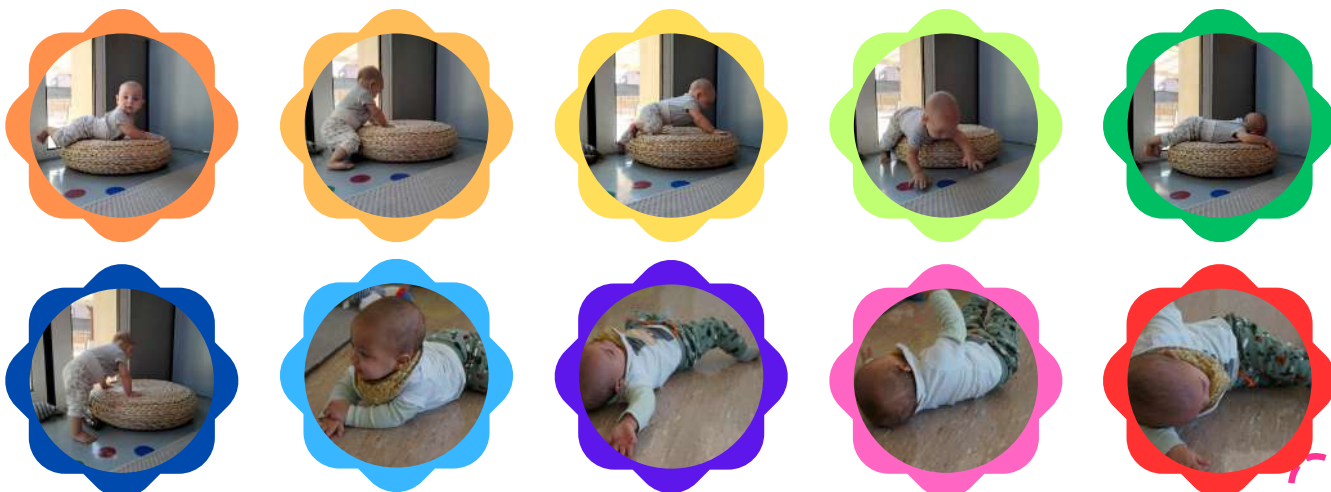
Segons Emmi Pickler perquè el desenvolupament motor sigui significatiu per a l'infant s'ha de donar espontàniament a través del propi interès, motivació i joc.

Cal ser molt conscients de la importància de no forçar postures a les quals l'infant no ha arribat per si mateix o que encara no ha aconseguit realitzar mai, perquè no podrà sortir d'aquella postura, la qual ha estat imposada.

També és perjudicial, ja que en ser una postura forçada, els músculs estan en tensió i a més estem frenant la seva autonomia, pel fet que dependrà totalment de l'adult.

Per això és molt important el paper de l'adult, el qual ha d'acompanyar als infants en aquest procés mitjançant l'observació, el respecte i l'estima. Establint un vincle afectiu per tal de donar seguretat i confiança, sense interferir de manera molt incisiva, per tal que l'infant busqui de manera autònoma, els seus recursos i estratègies per superar reptes i obstacles.

L'adult ha de preparar un espai ampli i segur, per tal que l'infant es pugui moure a terra lliurement, descobrint, explorant i jugant segons les seves necessitats. Potenciant espais amb elements estimulants que afavoreixin que l'infant es vulgui desplaçar, a una distància que sigui raonable per ell i la seva capacitat i el seu moment evolutiu.



## LA VEU DE LES FAMÍLIES

### *Creixent junts amb l'Escola Oberta a l'EBM El Margalló*

Les famílies portem els infants a l'escola bressol principalment perquè tant pares com mares ens toca tornar tard o d'hora a la rutina laboral. Comencem llavors, el període d'adaptació amb ànims i motivació (no ens queda altra que tenir una actitud positiva per posar-ho fàcil), però també amb dubtes i a la vegada amb nostàlgia pels moments que a diari ens perdem sense estar amb els nostres fills i filles.

L'adaptació és un procés d'interiorització i superació, que fa possible que, pas a pas i amb paciència i recolzament de les persones educadores, l'escola bressol sigui cada vegada més propera i formi part de les famílies. I, sobretot, esdevé una part molt i molt important pels infants que necessiten unes rutines molt pautades i diferents segons cadascú: horaris, tomes, migdiades...

Passat el període d'adaptació i la rutina fent camí, hi ha dies que els infants no hi poden anar, ja sigui per malaltia o per festivitats. Estem contents i tranquils de compartir-los amb els nostres fills i filles, però, tant les famílies com els infants, notem que canvien part de la rutina i és també com si els hi faltés alguna cosa. Durant els dies d'absència manquen, d'una manera o una altra, moltes coses de l'escola bressol: les propostes pedagògiques que preparen per la jornada, els horaris, la metodologia, els diferents recursos que ofereixen pel desenvolupament cognitiu i motriu, la interacció amb altres infants, l'autoaprenentatge, els moments de complicitat amb les persones de referència i un llarg etcètera. Som conscients doncs de la feina ben feta i de com d'agraïts i agraïdes estem pel fet de poder portar-los a l'Escola Bressol EBM El Margalló diàriament.



Ara bé, quan tenim dies feiners festius o unes hores lliures, tornem a pensar amb més intensitat en aquelles estones sense els nostres fills i filles. "Què està fent? Estarà dormint? Estarà jugant amb les pilotes reflectants i sonores o les ampolles sensorials? Estarà intentant enfilar-se a la rampa de fusta? Voldria tenir "un foradet" i mirar com creix i aprèn a l'escola bressol ara mateix." Doncs, sí, tenim aquesta sort, aquest foradet (i molt més) es diu Escola Oberta.

Gràcies al projecte Escola Oberta de l'EBM El Margalló, podem acompanyar els nostres infants en el seu dia a dia durant la seva jornada escolar. Amb la coordinació de les educadores, podem participar de les activitats que es fan i veure en primera persona com es desenvolupen les diferents propostes educatives establertes a l'espai que conviuen i amb les persones que els fan de guia i referència. I observar com responen els nostres fills i filles a tot plegat.

I així ho estem mantenint en aquest curs 2023-24 i esperem que aquest projecte no acabi mai. El fet que les famílies puguem ser un referent més a les estances, compartir aquests moments, ser còmplices dels jocs i vivències fa que creixem junts amb l'Escola Oberta a l'EBM El Margalló.

*"Conec molt bé el projecte d'Escola Oberta i em sembla molt enriquidor pels infants i les famílies. En el meu cas, al ser molt petit el meu fill al començar a l'Escola Bressol El Margalló, he compartit diferents estones d'Escola Oberta abans de marxar cap a casa, així he pogut crear més vincle Escola- Família amb ell sense trencar-li la rutina i sempre de la mà i suport de les educadores. En els espais d'Escola Oberta de l'EBM El Margalló he pogut alimentar el meu fill a demanda, també posar en comú el que ha fet durant l'estona sense mi i ell mateix continua la seva rutina com si volgués ensenyar-me tot el que ha après a fer o descobert. És una sensació única que no s'oblida."* **Marta, mare d'infant 10.**

*"Per nosaltres l'adaptació ha estat un repte, un gran pas pel més menut de la casa, ell no havia estat mai separat de nosaltres i poder acompanyar-lo en aquest procés ho va fer més amè. L'EBM Margalló ho ha posat fàcil obrint les portes i els espais per fer-ho tot més senzill, tranquil i acollidor tant pels grans com pels petits."* **Anna i Lluís, pares d'infant 10.**

## RECOMANACIONS LLIBRES 0-3 ANYS

### DEL BRESSOL A LA LLUNA

La col·lecció "Del bressol a la lluna" està dirigida a nens i nenes de 0 a 3 anys. Per ells s'han dissenyat especialment aquests pictogrames poètics o poegrams, un terme encunyat per designar una nova modalitat de poesia pictogràfica basada en la cerca d'un ritme de lectura que ajudi a "educar l'ull i endolcir l'oïda" del petit lector. Cada llibre és un poema.

KALANDRAKA ha elaborat una original aposta i respon així amb aquesta col·lecció a la pregunta: Quins poemes podrien llegir-se a partir dels sis mesos?

Del bressol a la lluna inclou vuit llibres que els prelectors poden començar a gaudir com si es tractés d'una joguina... I continuar fent-los servir per a llegir autònomament, després d'una prèvia presentació per part de l'adult.



**Textos:** ANTONIO RUBIO i MIQUEL DESCLOT  
**Il·lustracions:** ÓSCAR VILLÁN  
**Traducció:** MIQUEL DESCLOT

## NOWORDBOOKS

Llibres infantils per a nens i nenes de 2 A 5 anys, dissenyats per enriquir la seva experiència d'aprenentatge. Amb imatges reals, sense text i en formats diversos, aquests llibres s'adapten a mètodes educatius com Montessori i Waldorf, estimulant la curiositat i fomentant habilitats essencials. Cada títol, dedicat a una temàtica específica, ofereix moments de qualitat on els petits observen, es concentren i aprenen aspectes del món real. Benvinguts a un món de descobriment i aprenentatge per als petits exploradors de la vida!



## COMIAT DE L'EBM LOS CATXAPETS

### L'EMPREMTA I L'ESSÈNCIA DE L'EBM LOS CATXAPETS DE VILALBA DELS ARCS

*Des de l'Ajuntament de Vilalba dels Arcs agraïm els anys de gestió de l'escola bressol municipal Los Catxapets a la Fundació Educativa i Social. Han sigut uns anys de creixement i col·laboració mútua centrats en els més petits/es del poble. Gràcies per formar part d'aquest projecte pensant en Vilalba d'una forma única.*



***L'Escola Bressol Los Catxapets,  
romandrà sempre en el record de la  
Fundació Educativa Social.***





## ADRECES I TELÈFONS



C/ de Figueres, 2  
43202 Reus  
977 010 245  
[ebginesta@reus.cat](mailto:ebginesta@reus.cat)



Pl/ de L'Abat Oliba, 35  
43204 Reus  
977 010 248  
[ebmarfull@reus.cat](mailto:ebmarfull@reus.cat)



C/ de les Borges del Camp,  
2A, 43203 REUS  
977 010 246  
[ebmontsant@reus.cat](mailto:ebmontsant@reus.cat)



C/ Puig i Ferrater, 6  
43205 REUS  
977 010 251  
[ebolivera@reus.cat](mailto:ebolivera@reus.cat)



C/ d'Apel·les Mestres, 39  
43206 REUS  
977 010 244  
[eblligabosc@reus.cat](mailto:eblligabosc@reus.cat)



Av/ de Salou, 127 A  
43205 Reus  
977 010 247  
[ebmargallo@reus.cat](mailto:ebmargallo@reus.cat)

## INFORMACIÓ

### Horaris

L'horari de les Escoles  
Bressol Municipals  
de Reus és  
7:45 a 17:00h

### Serveis

El servei d'acollida i el  
servei de menjador són  
opcionals.



ESCOLES BRESSOL  
MUNICIPALS  
REUS



Fundació  
Educativa  
i Social



AJUNTAMENT DE REUS  
Regidoria d'Educació

### Redacció:

Xarxa d'Escoles  
Bressol  
Municipals de Reus

### Compaginació i producció

Gabinet de Comunicació  
FES - Centre MQ Reus  
Abril 2024

## WEB

<https://www.reus.cat/serveis/escola-bressol-0-3-anys>